

Návod na změnu nastavení gateway s aktivní Wi-Fi

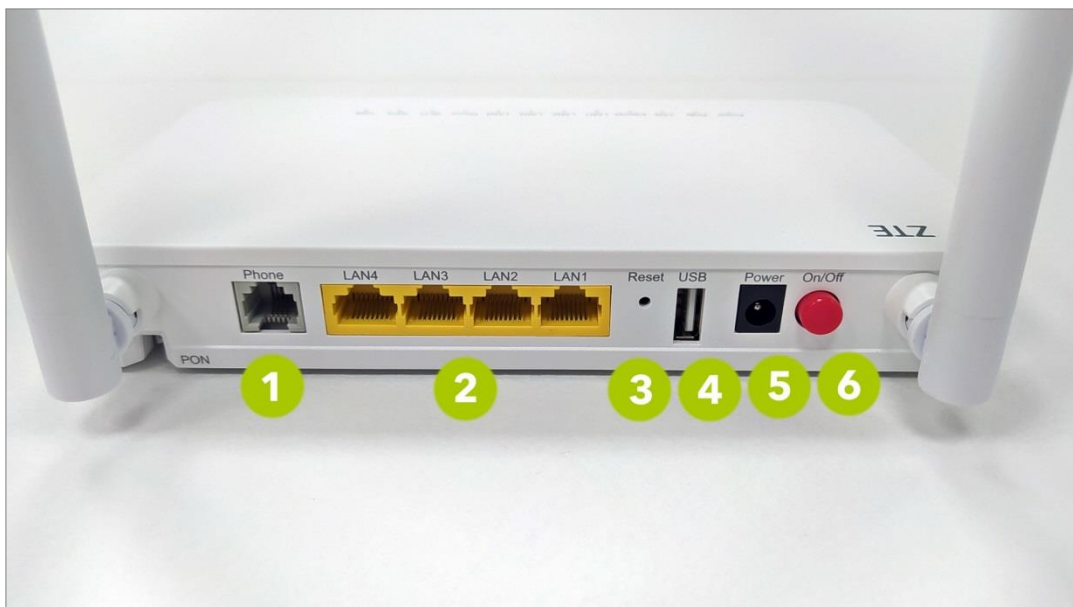
ZTE ONT F670L



Popis zařízení a vysvětlení LED indikace



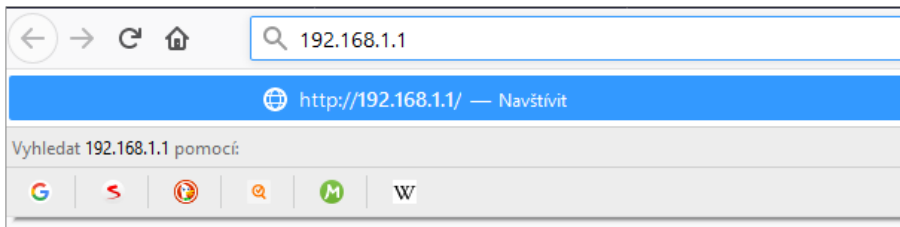
- 1) Power** – Indikuje, zda je k jednotce připojeno napájení proudem (zelená led).
- Musí svítit vždy stabilně.
- 2) PON** – Indikuje, že je zařízení přihlášeno k síti (zelená led).
- Musí svítit = zařízení je přihlášeno. Pokud bliká, probíhá přihlašování.
- 3) LOS** – Indikuje výkon optického signálu (červená led).
- Nemá svítit vůbec. Pokud bliká, je výkon nižší. Pokud neblíká, výkon není žádný.
- 4) Internet** – Indikuje stav internetového připojení (zelená led).
- Musí svítit (je připojeno k internetu) nebo blikat (probíhá přenos dat).
- 5), 6), 7), 8) – LAN** – Indikuje, zda je připojeno zařízení v rozhraní ETHERNET (zelená led).
- Pokud svítí, je v portu zapojeno zařízení, bliká při přenosu dat na portu.
- 9) Phone** – Indikuje stav připojeného zařízení / telefonu (zelená led).
- Pokud svítí, telefonní přístroj je připojen. Pokud bliká, na lince probíhá hovor.
- 10) Wi-Fi** – Indikuje stav Wi-Fi (zelená led).
- Pokud svítí, je Wi-Fi zapnuta. Pokud bliká, probíhá přenos dat přes Wi-Fi.
- 11) WPS** – Indikuje stav WPS (zelená led nebo červená nebo žlutá).
- Žlutá led indikuje vyjednávání výměny klíčů, zelená indikuje dokončené vyjednávání a červená indikuje chybu ve vyjednávání.
- 12) USB** – Indikuje stav USB (zelená led).
- Pokud svítí je připojeno USB rozhraní, bliká při přenosu dat přes USB rozhraní.



- 1) **Phone** – port RJ11 pro připojení telefonního přístroje.
- 2) **LAN** – 4x ethernetový port pro připojení zařízení (funguje jako aktivní router).
- 3) **Reset** – tlačítko pro restart zařízení nebo uvedení do továrního nastavení (při stisku dojde k restartu zařízení, při podržení déle než 5 sekund dojde k uvedení do továrního nastavení).
- 4) **USB** – port ke konfiguraci zařízení přes USB rozhraní (pro techniky).
- 5) **Power** – konektor pro připojení napájecího adaptéru.
- 6) **On/Off** – tlačítko pro zapnutí/vypnutí zařízení.
- 7) **WPS** – tlačítko pro přihlášení do Wi-Fi místo zadávání Wi-Fi hesla.
- 8) **Wi-Fi** – tlačítko pro zapnutí nebo vypnutí Wi-Fi.

Základní nastavení Wi-Fi

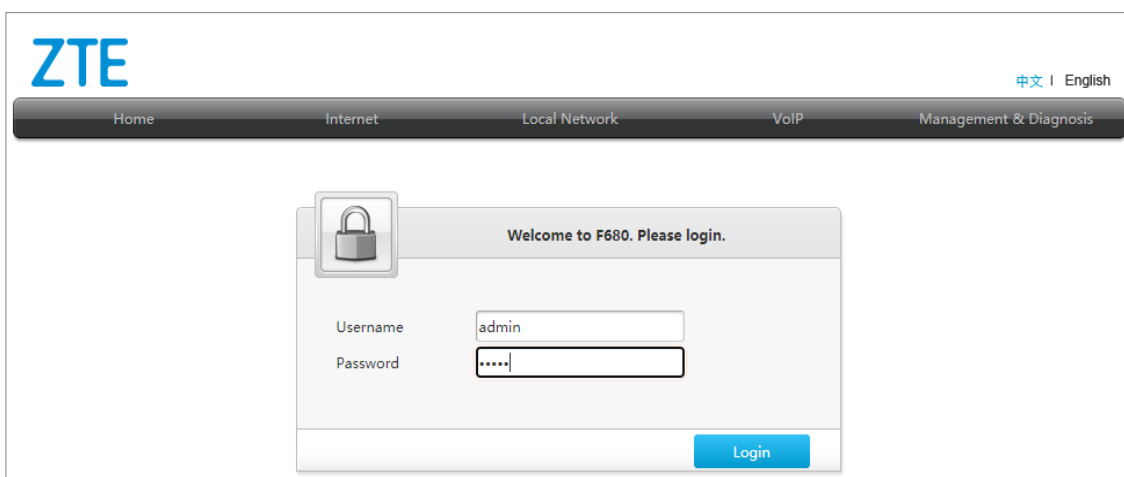
1. Propojíme počítač UTP kabelem do portu LAN 1.
2. Do adresního řádku v prohlížeči (např. Google Chrome, Opera, Edge apod.) vložíme IP adresu zařízení: **192.168.1.1**
Volbu potvrdíme tlačítkem *Enter*.



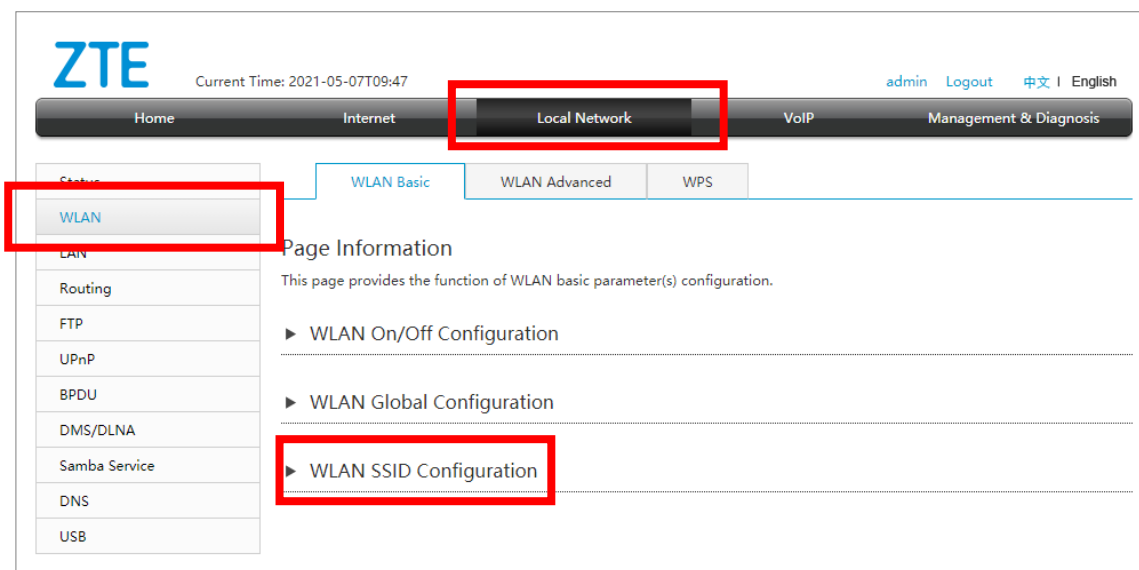
3. Zobrazí se tabulka pro zadání přihlašovacího jména a hesla. Zadejte následující údaje:

Přihlašovací jméno (User Name): admin

Přihlašovací heslo (Password): Web@0063



4. Wi-Fi síť pojmenujeme prostřednictvím volby *Local Network* → *WLAN* → *WLAN SSID Configuration*.



5. Vámi požadovaný název Wi-Fi sítě vložte do pole *SSID Name* a potvrďte tlačítkem *Apply*. Pokud využíváte druhé pásmo Wi-Fi sítě (5 GHz), stejnou změnu proveďte i zde.

The screenshot shows the 'WLAN SSID Configuration' interface. On the left, there are tabs for 'Samba Service', 'DNS', and 'USB'. The main area is titled 'WLAN SSID Configuration' and contains a list of SSID configurations. The first configuration, 'SSID1 (2.4GHz)', is expanded and has its 'On' radio button selected. The 'SSID Name' field is highlighted with a red box and contains the text 'ZTE_2.4G_4qQtXG'. Below it, 'SSID Hide' is set to 'Off', 'Encryption Type' is 'WPA/WPA2-PSK-TKIP/AES', 'WPA Passphrase' is masked with dots, 'SSID Isolation' is 'Off', and 'Maximum Clients' is '32'. The 'Apply' button is also highlighted with a red box. Below this, a list of other SSIDs is shown, with 'SSID5 (5GHz)' highlighted by a red box and its 'On' radio button selected.

6. Na stejné kartě zadejte i nové heslo pro Wi-Fi, a to v poli *WPA Passphrase*. Volbu potvrďte tlačítkem *Apply*.

This screenshot is similar to the previous one, showing the 'WLAN SSID Configuration' interface. The 'SSID1 (2.4GHz)' configuration is still expanded. The 'WPA Passphrase' field is now highlighted with a red box and contains a series of dots. The 'Apply' button is also highlighted with a red box. The 'SSID5 (5GHz)' configuration remains selected.

7. Základní nastavení bylo provedeno a zařízení je připraveno k použití.

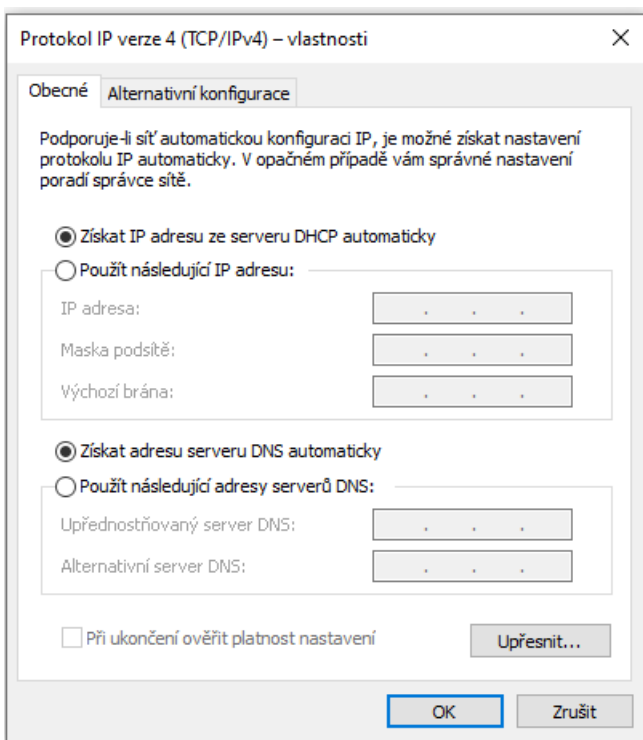
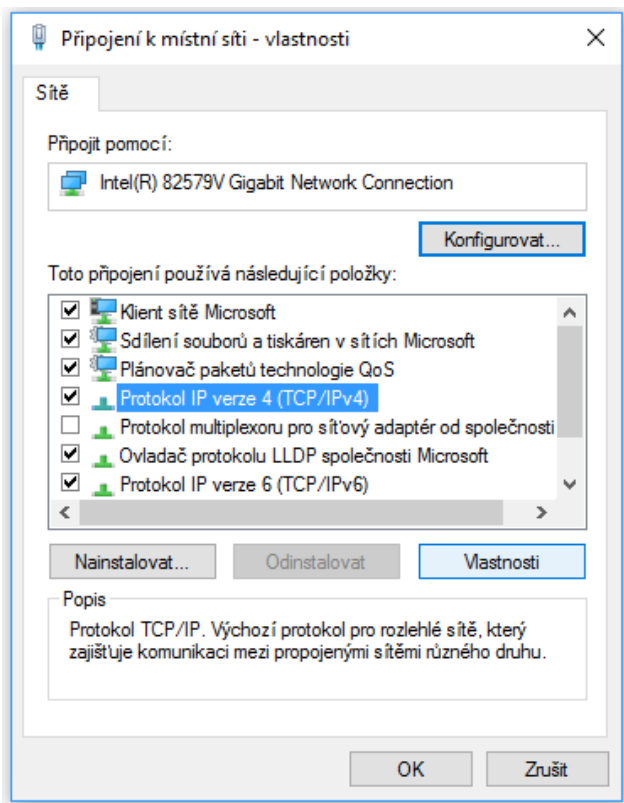
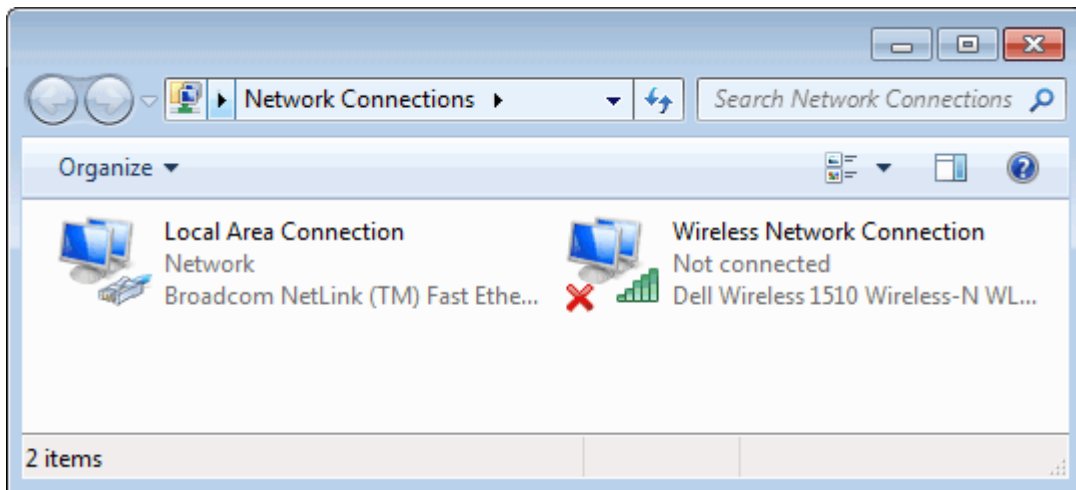
V případě ztráty hesla je možnost gateway resetovat do továrního nastavení přidržením tlačítka reset po dobu cca 10 vteřin. Po resetu platí údaje ze štítku výrobce, popřípadě se musí znovu provést nastavení.



Základní nastavení konfigurace

1. Po nastavení Wi-Fi části, je nezbytné mít správné nastavení IPv4 protokolu:

Start → Síťová připojení → Síť ethernet (Local Area Connection) → Vlastnosti



2. Uložíme tlačítkem OK.

S případnými dotazy se můžete kdykoliv obrátit na naše Zákaznické centrum, které je Vám k dispozici 24 hodin denně:

Zákaznické centrum Selfnet

telefon: 533 383 335

e-mail: zakaznicke.centrum@selfnet.cz

www.selfnet.cz